

# SALLE POLYVALENTE & CHAUFFERIE BOIS

[EXTENSION - RENOVATION]  
DORAT (63)

« Valoriser avec notre patrimoine local grâce aux matériaux bois et géosourcés et à nos savoir-faire locaux » *Morpho Architecture (63)*

BOIS CONSOMMÉ  
8 M<sup>3</sup>

LIVRAISON  
2023

SURFACE DE PLANCHER  
303 M<sup>2</sup>  
DONT EXTENSION : 76 M<sup>2</sup>

COÛT TOTAL  
521 609 € HT

COÛT DU LOT BOIS  
52 600 € HT



Le projet s'implante dans le bourg de Dorat à proximité des ateliers municipaux et des écoles.

Le programme consiste en l'extension et la rénovation de la salle polyvalente municipale et la construction d'une chaufferie bois collective.

Le projet valorise les matériaux bio et géo-sourcés locaux.

Un soubassement en pierre permet l'assise d'un mur en pisé. Les matériaux proviennent d'un ancien bâti déconstruit dans le village.

Le volume d'extension est conçu en murs ossatures bois et charpente traditionnelle en sapin massif du Puy-de-Dôme.

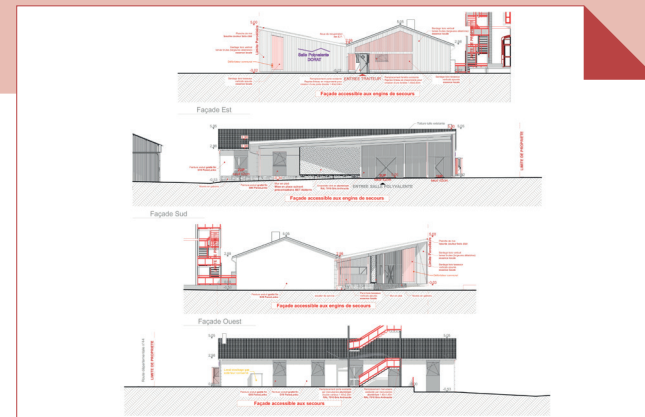
Un traitement de façade sur le pignon Est vient harmoniser la façade existante et l'extension par un traitement continu.

Le bardage extérieur est réalisé en mélèze ajouré d'Auvergne-Rhône-Alpes.

Le débord de toit offre une couverture sur les espaces extérieurs, tels que le bar et la circulation. Ce débord permet la protection en saison estivale de la surchauffe de l'extension et assure la captation des calories du soleil en hiver.

L'esplanade extérieure dialogue avec un aménagement urbain à venir et ouvert vers le patrimoine local.

L'isolation végétale du bâtiment est composée de chanvre, lin et coton.



Scannez et accédez  
aux reportages vidéos  
des lauréats





# SALLE POLYVALENTE & CHAUFFERIE BOIS

DORAT (63)



## INTERVENANTS

**Maître d'ouvrage :**  
Commune de Dorat (63)

**Maître d'oeuvre :**  
Morpho Architecture (63)

**Bureau d'études thermiques :**  
Auvergne Energie Solution (63)

**Entreprise bois :**  
Girard Frères (63)

**Fournisseurs de bois :**  
Scierie Mondière Frères (03),  
Ducros Gédibois (63)



## CARACTÉRISTIQUES

**Structure :**  
Ossature bois, poteau  
poutre bois lamellé-collé,  
charpente traditionnelle, en sapin  
(Auvergne-Rhône-Alpes)

**Revêtement extérieur :**  
Lames bois massif en mélèze  
(Auvergne-Rhône-Alpes)

**Menuiseries extérieures :**  
Mixte bois/aluminium en pin sylves-  
tre peint, précadres intérieurs en  
sapin (Auvergne-Rhône-Alpes)

**Menuiseries intérieures :**  
En carrelet de pin sylvestre  
(Auvergne-Rhône-Alpes)



## PERFORMANCES ÉNERGÉTIQUES

**Consommation d'énergie**  
CEP = 62 kWh/m<sup>2</sup>/an

Chaufferie bois collective à  
granulés 69kW avec émis-  
sions par panneaux rayon-  
nants eau chaude



## CONTACT

**MORPHO ARCHITECTURE**  
10 avenue de Virlogeux  
63200 Riom  
T. 04 73 67 08 95  
contact@morpho.archi

